

## CD applicator

CD applicator is designed for quick and precise sticking labels onto CDs. In our offer here are four basic types of applicators. They have a different inner thorn and it is 18, 36, 41, 44 mm. CD applicator can be supplied with adaptor for AVO card, CarD-R and Heart card, or with universal adaptor for all shape media.

## CD etiketovač

CD etiketovač slouží k přesnému a snadnému nalepení etikety na CD. V nabídce jsou čtyři základní typy pro různé vnitřní průměry CD etiket. CD etiketovač je také dodáván s adaptérem pro CarD-R a AVO card, nebo s univerzálním adaptérem pro tvarová média. Také lze dokoupit adaptér pro srdce.

### CD applicators / CD etiketovače

Art.No.	Description Popis	Inner diameter Vnitřní průměr	Adaptor Adaptér
20500	CD applicator/etiketovač	18 mm	CarD-R 58 x 86 mm
20500-univ	CD applicator/etiketovač	18 mm	universal, label max. 71 mm
20501	CD applicator/etiketovač	18 mm	AVO card 63 x Ø78 mm
20503	CD applicator/etiketovač	18 mm	-
20503-red	CD applicator/etiketovač	18 mm	-
20505	CD applicator/etiketovač	41 mm	-
20508	CD applicator/etiketovač	36 mm	-
20511	CD applicator/etiketovač	44 mm	-
.....	.....	.....	.....

### Adaptors / Adaptéry

Art.No.	Description Popis	Inner diameter Vnitřní průměr	Size Velikost
31609	Adaptor for / Adaptér pro - AVO card	18 mm	63 x Ø78 mm
31611	Adaptor for / Adaptér pro - CarD-R	18 mm	58 x 86 mm
31826	Adaptor for / Adaptér pro - CarD-R	18 mm	61 x 86 mm
31617	Adaptor for / Adaptér pro - Heart	18 mm	
20890	Universal adaptor / Univerzální adaptér	18 mm	for / pro 20503-red
.....	.....	.....	.....

Made in The Czech Republic

Vyrobeno v ČR

# CD etiketovač



**TERRA computer systems**  
Olomoucká 81, 627 00 Brno  
The Czech Republic  
Phone/Tel.: ++420 548 423 811  
Fax: ++420 548 423 810

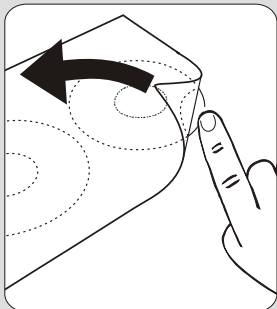
[www.terra.cz](http://www.terra.cz)  
[info@terra.cz](mailto:info@terra.cz)

[www.terra.cz](http://www.terra.cz)  
[info@terra.cz](mailto:info@terra.cz)



## Jak správně sejmout etiketu z aršíku A4?

1. položte aršík s etiketami na stůl, etiketami dolů
2. Ohněte roh aršíku vzhůru tak, až se podlepi etiketa
3. Přitiskněte etiketu ke stolu
4. Sloupněte aršík z etikety



## CD etiketovač 18 mm

Pro etikety  $\varnothing 118/\varnothing 18$  mm a  $\varnothing 78/\varnothing 18$  mm

Návod k použití:

- 1 Na CD etiketovač položte etiketu<sup>(1)</sup> lepidlem vzhůru.
- 2 Na užší část trnu položte CD, lepenou stranou dolů.
- 3 Přitlačte střed CD na etiketu. CD sejměte a etiketu lehce vyhladte. Etiketa je nalepena.



## CD etiketovač 36 až 44 mm

Pro etikety  $\varnothing 118/\varnothing X$  mm

Návod k použití:

- 1 Na CD etiketovač položte etiketu<sup>(1)</sup> lepidlem vzhůru.
- 2 Na užší část trnu položte CD, lepenou stranou dolů.
- 3 Přitlačte střed CD na etiketu. CD sejměte a etiketu lehce vyhladte. Etiketa je nalepena.

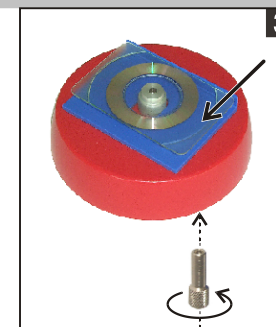
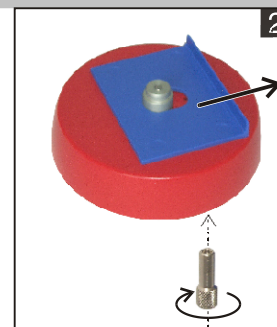
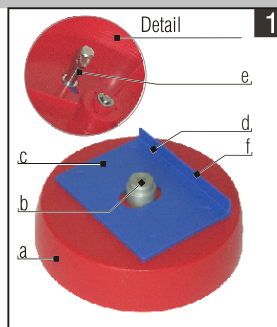


## Univerzální adaptér pro tvarová média

Nastavení adaptéru:

Pro etikety 54 až 71 /  $\varnothing 18$  mm

- 1 Popis etiketovače:  
a - etiketovač  
b - trn etiketovače  
c - adaptér  
d - opěrná hrana etikety  
e - aretační matice  
f - opěrná hrana média
- 2 Povolte aretační šroub ve spodní části etiketovače a nastavte největší rozměr adaptéru.
- 3 Položte tvarové médium na trn etiketovače a přisuňte k němu adaptér. Utáhněte aretační šroub. Adaptér je připraven k použití, pro nastavený typ média..



## Univerzální adaptér - návod k použití:

- 4 Na trn etiketovače položte etiketu<sup>(1,2)</sup> lepenou stranou vzhůru, souběžně s opěrnou hranou etikety.
- 5 Na užší část trnu položte tvarové médium - lepenou stranou dolů.
- 6 Přitlačte střed tvarového média na etiketu. Sejměte médium a lehce vyhladte etiketu. Etiketa je nalepená.



Poznámky: 1. Vnitřní průměr CD etikety zvolte podle průměru trnu vašeho etiketovače  
2. Etiketa pro tvarová média musí být po obvodu přesně o 1 mm menší než je tvarové médium  
3. X je průměr středního trnu uvedený na titulní straně